



**KERMINE**  
— SERVICE DE CONCIERGERIE —

# SERVICE DE CONCIERGERIE

KERMINE a été créé dans le but d'assurer une gestion locative soucieuse de la rentabilité des biens immobiliers confiés tout en offrant une expérience locative optimum aux locataires. Tous nos services sont proposés dans une logique d'optimisation et de satisfaction afin de tirer le plein potentiel locatif de votre bien.

Nous adaptons notre offre au plus juste afin de vous offrir un service personnalisé en accord avec vos projets.



# NOS PRESTATIONS

## PRESTATIONS DE BASE



Gestion du planning  
de réservation



Sélection des profils  
de voyageurs



Optimisation de la  
tarification



Check In /  
Check Out



Gestion des  
litiges



Organisation des  
ménages



Service de  
blanchisserie



Mise en place d'un  
kit d'accueil



Suivi de l'intendance  
et petits travaux

## PRESTATIONS SPÉCIFIQUES



Personnalisation du  
kit d'accueil



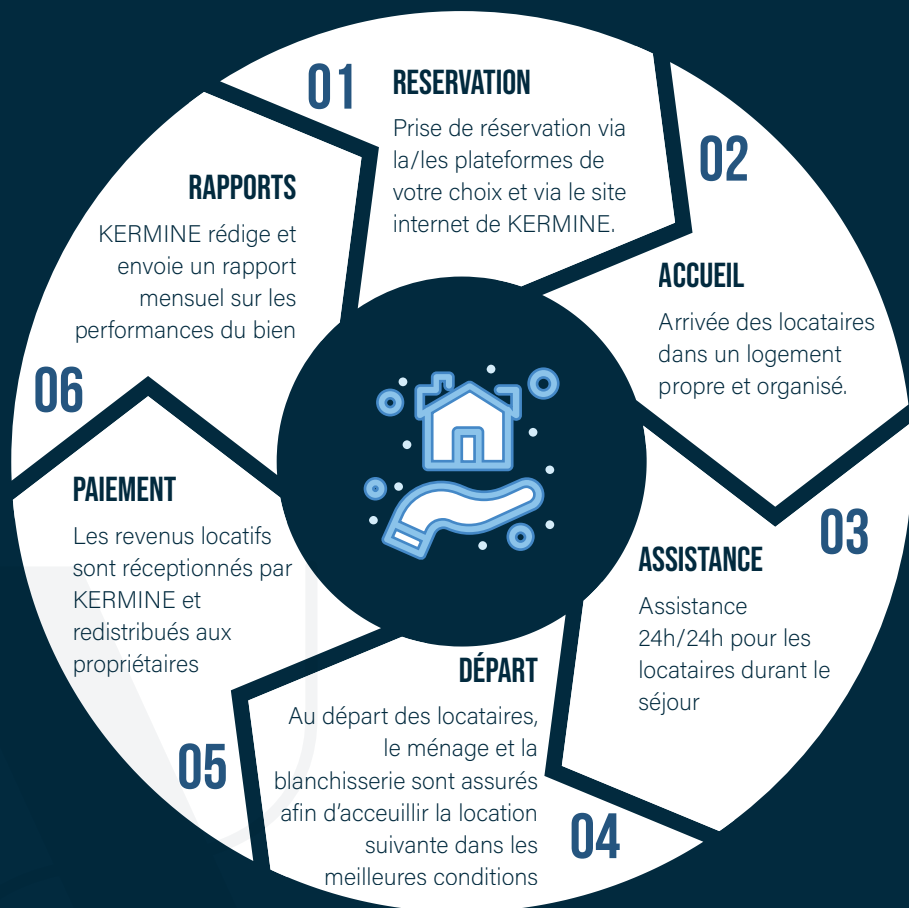
Prise de photos par  
un professionnel



Proposition / Réalisation  
d'aménagement

# LA LOCATION AVEC KERMINE

## ÉTAPE PAR ÉTAPE



# QUESTION FRÉQUENTES

## 1. QUI A LA CHARGE DES FRAIS DE MÉNAGE ET DE BLANCHISSERIE ?

C'est le voyageur qui prend à sa charge les frais de ménage et de blanchisserie.

## 2. EN CAS DE DÉGRADATION DU LOGEMENT, QUI RÈGLE LES DÉGÂTS OCCASIONNÉS ?

Deux cas de figure :

- La dégradation émane du voyageur, son assurance responsabilité civile est mise en cause.
- La dégradation émane de KERMINE ou d'un de ses prestataires, notre assurance responsabilité civile professionnelle sera mise en cause.

## 3. SI MON BIEN N'EST PAS LOUÉ, QUE SE PASSE-T-IL ?

Avec KERMINE pas de frais cachés, nous prenons une commission seulement sur les séjours effectués.



N'HÉSITEZ PAS À NOUS CONTACTER AFIN D'OBTENIR VOTRE ESTIMATION GRATUITE

## NOTRE TARIFICATION

PRISE EN GESTION COMPLETE :

(inclus tous les services des prestations de base)

A PARTIR DE **19.5%<sub>HT</sub>**

## LE PARRAINAGE

NOUS TENONS À VOUS REMERCIER !

Pour tout apport d'affaire aboutissant à une première réservation avec KERMINE, c'est :

- **100 euros** pour vous dès la première réservation.
- Un shooting photo professionnel **offert** au nouveau propriétaire.